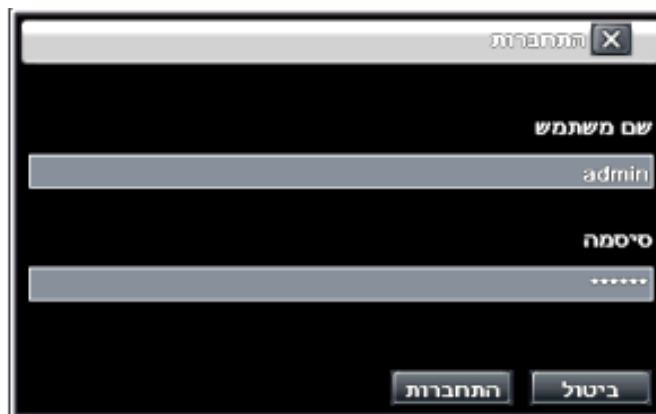


הוראות שימוש (מהמערכת) למצלמות אבטחה מדגם provision

שלב ראשון: וודא שהמערכת מחוברת לחשמל ו/או לרשת האינטרנט
שלב שני: כניסה לתפריט ראשי הנמצא בתחתית המסך בצד שמאל (איור 1)

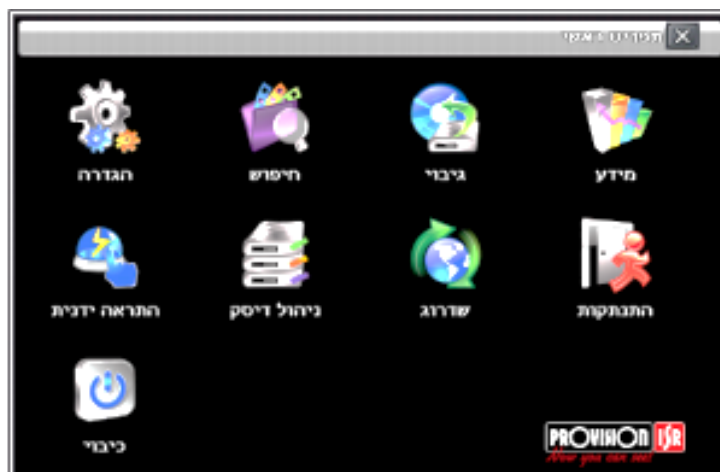


שלב שלישי: הכנסת שם משתמש: admin וסיסמה: 123456 (איור 2)
 (זה השם משתמש והסיסמה הברירת מחדל של DVR מומלץ מאוד להחליף)

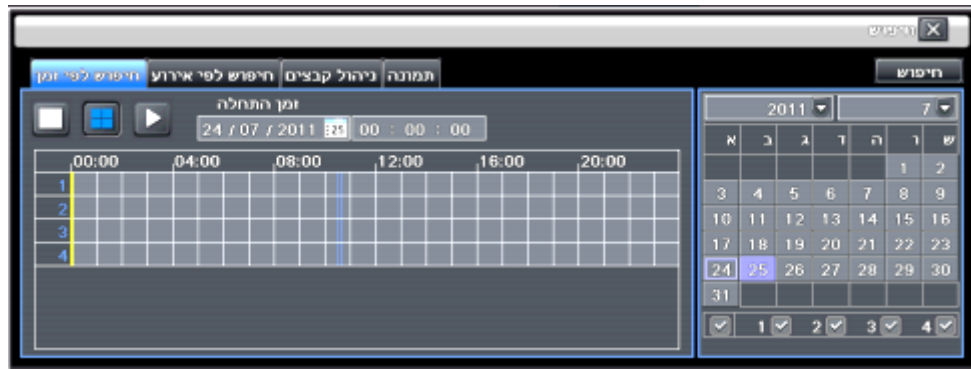


חיפוש הקלטות, צפייה בהקלטות וגיבוי

המערכת מעבירה אותכם לתפריט (איור 3) שם עליכם לבחור את הקטגוריה 'חיפוש'



שלב 1: היכנס אל הגדרות חיפוש חיפוש לפי זמן. ראה איור 4



שלב 2: בחר ערוץ מצלמה בצד ימין ומצב תצוגת מסך. התאריך המואר בלוח השנה מציין שיש נתונים מוקלטים.

שלב 3: בחר תאריך באיקון של הלוח שנה, לחץ על הלחצן "חיפוש", לחץ על רשת הזמן כדי להגדיר את זמן ההתחלה של הנגינה או הזן את זמן הנגינה

של ההקלטה ידנית. הזמן שנבחר מתאים לרשת הכחולה.

הערה: הטורים האנכיים הם שעות, השורות האופקיות הן ערוצים.

שלב 4: לחץ על לחצן הנגינה  כדי לצפות בהקלטה. לחץ על הלחצנים הרלוונטיים שבמסך כדי לבצע פעולות:



להרצת הסרט ניתן להשתמש בלחצנים מצד ימין (הקפא, עצור, נגן, הרצה קדימה, הרצה אחורה, הקטע הבא והקטע הקודם).

ניתן לבצע עריכה של הסרט בכדי לשלוח לגיבוי מהיר קובץ קטן (הקובץ לא יכול להיות קצר מדקה אחת) להתקן חיצוני המחובר ל-DVR.

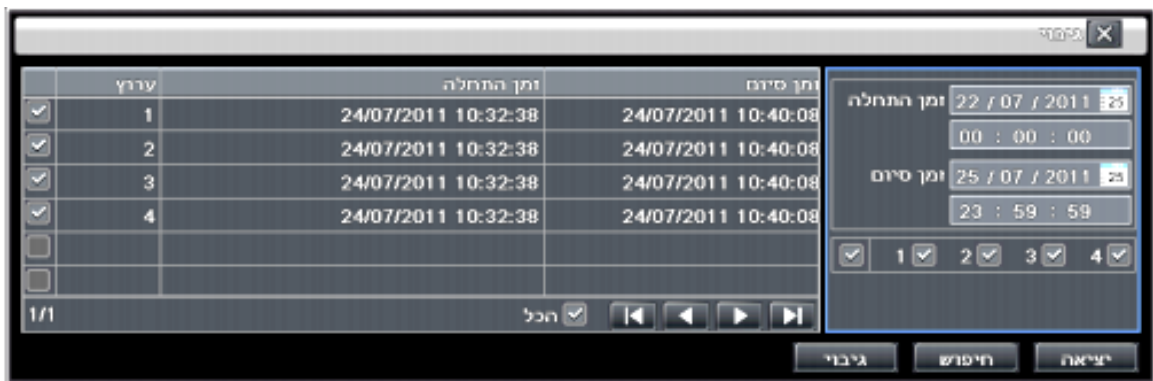
בזמן ניגון של קבצים ניתן לצפות בתמונות בזמן אמת ע"י לחיצה על ובחירת הערוצים שברצונך לראות בשידור חי.

הערה: כשהרזולוציה של הצג היא VGA800*600, חלק מממשק החיפוש לפי זמן יהיה מוסתר. לחיצה על לחצן בצד שמאל תרחיב את הממשק.

המערכת הזאת תומכת בגיבוי באמצעותי מובנה עם פלאש USB, באמצעות יציאת ה-USB שבלוח הקדמי.

שלב 1: היכנס להגדרות בקטגוריה 'גיבוי'. ראה איור 3

יפתח התיבה הזו (איור 5)



שלב 2: הגדר את זמן ההתחלה והסיום בצד ימין, בחר ערוצים של איזה מצלמות אתם רוצים לגבות. לחץ על הלחצן "חיפוש", הנתונים שחיפשת יוצגו בתיבת הרשימה של הנתונים לגיבוי.

שלב 3: סמן קובץ נתונים או סמן "הכל" כדי לבחור את כל קובצי הנתונים. לחץ על הלחצן "גיבוי", רק לאחר הכנסת דיסק או קי לגיבוי לאחר מכן תופיע תיבת דו-שיח (איור 6)



שלב 4: בממשק נתוני הגיבוי, (איור 6) אפשר לסמן את הנתונים הרלוונטיים של קבצים לגיבוי, סוג אחסון, סוג הקובץ שנשמר וכדומה. לחץ על הלחצן "החל" כדי להתחיל את הגיבוי.

הערה: כשהרזולוציה של הצג היא 600*800VGA, יופיע בממשק הגיבוי לחצן הסתרה. לחיצה על לחצן זה תרחיב את הממשק.

