

הוראות שימוש (מהמערכת) למצלמות אבטחה מדגם Provision

שלב ראשון: וודא שהמערכת מחוברת לחשמל ו/או לרשת האינטרנט
שלב שני: כניסה לתפריט ראשי הנמצא בתחתית המסך בצד שמאל (איור 1)



שלב שלישי: הכנסת שם משתמש: admin וסיסמה: 123456 (איור 2)
(זה השם משתמש והסיסמה הברירת מחדל של ה-DVR מומלץ מאוד להחליף)

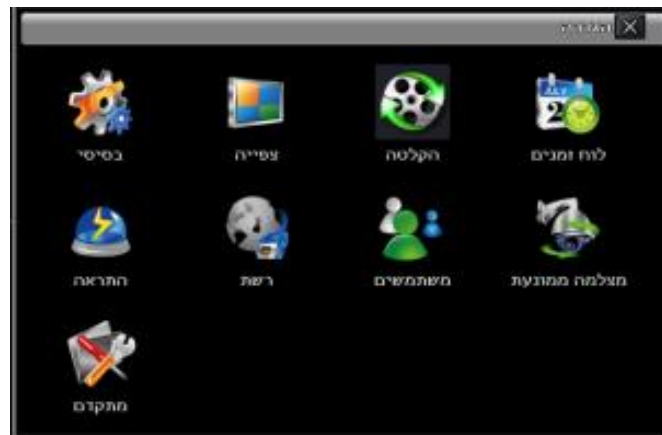


הגדרות משתמשים

המערכת מעבירה אותכם לתפריט (איור 3) שם עליכם לבחור את הקטגוריה 'הגדרה'

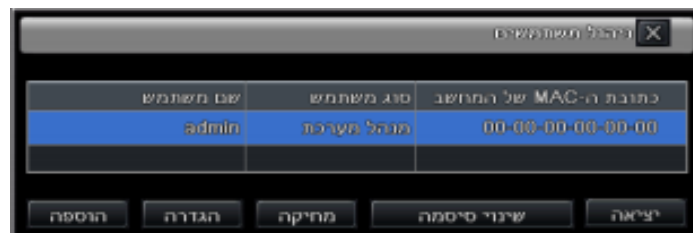


המערכת תעביר אותכם למסך הבא (איור 4)



עליכם לבחור בקטגוריה 'משתמשים'

במסך הבא (איור 5) תוכלו לשנות את הסיסמה של המנהל מערכת או להוסיף משתמשים



לחץ על הלחצן "הוספה", תופיע תיבת דו-שיח (איור 6)

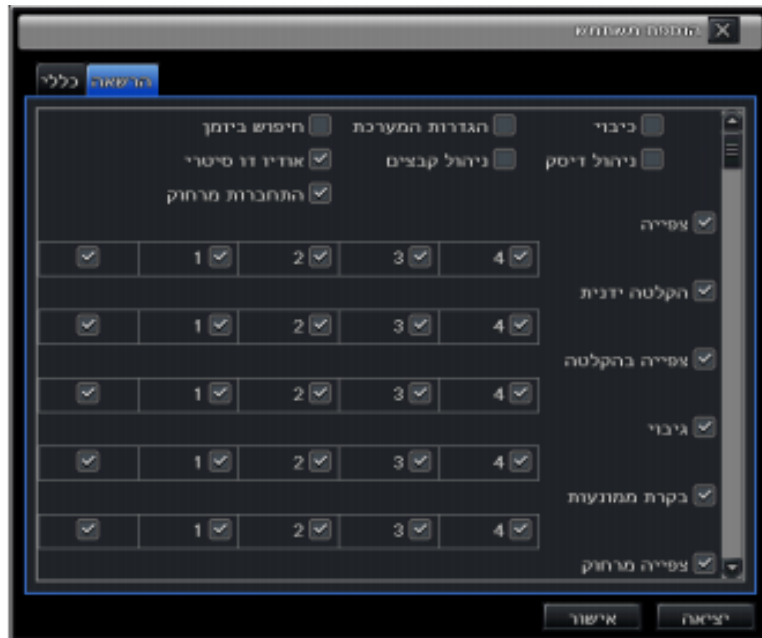


• כללי: הזן שם משתמש וסיסמה. בחר סוג משתמש: רגיל או מתקדם (איור 7). הזן את כתובת ה-MAC של המחשב האישי. לחץ על הלחצן "אישור" והמשתמש הזה יתווסף לתיבת הרשימה של המשתמשים. לחץ על הלחצן "יציאה" כדי לצאת מהממשק הנוכחי.

הערה: כשברירת המחדל של כתובת ה-MAC הקושרת (binding) של המחשב היא 0, המשתמש לא קשור למחשב המסוים. אפשר להתחבר למערכת מהמחשב הקשור אחרי הגדרת כתובת ה-MAC הקושרת המסוימת.

• הרשאות:

שלב 1: היכנס אל הוספת משתמש  הרשאות. ראה איור 7



שלב 2: בממשק ההרשאות, הקצה למשתמש את הרשאות הפעולה המוגדרות שלו.

שלב 3: בממשק ניהול משתמשים, לחץ על הלחצן "הגדרות" כדי לשנות שם משתמש, סוג משתמש ו כתובת ה-MAC הקושרת של המחשב.

שלב 4: בחר את המשתמש שברצונך למחוק בתיבת הרשימה של המשתמשים ולאחר מכן לחץ על הלחצן "מחיקה" כדי למחוק משתמש זה.

שלב 5: לחץ על הלחצן "שינוי סיסמא" כדי לשנות את הסיסמא. לחץ על הלחצן "יציאה" כדי לצאת מהממשק הנוכחי.